

# CENTRO DI MEDIAZIONE FAMILIARE E PSICOTERAPIA L'ELLEBORO

via San Siro, 23 - Besana Brianza

Con il patrocinio di



Città di Besana in Brianza

## Incontri d'autunno per il benessere personale e relazionale

Mercoledì 12 ottobre

### **COPPIE CHE CON-DIVIDONO TUTTO**

*La gestione economica della famiglia*

*Dott.ssa Paola Martinelli, Mediatrice Familiare A.I.Me.F.*

Mercoledì 19 ottobre

### **MODULAZIONE DI FREQUENZA**

*Comunicare amore in modo efficace e reciproco*

*Dott.ssa Cristina Pansera, Mediatrice Familiare A.I.Me.F.*

Mercoledì 26 ottobre

### **BENESSERE E SCUOLA**

*Come vivere i rapporti tra scuola, alunno e famiglia*

*Dott.ssa Eve Mourad, Psicologa, Psicoterapeuta*

Mercoledì 9 novembre

### **NELLA STANZA DEL FIGLIO**

*Transazioni, cambiamenti e conflitti della famiglia con figli adolescenti*

*Dott.ssa Sara Varisco, Psicologa, Mediatrice Familiare A.I.Me.F.*

Mercoledì 16 novembre

### **IL GIOCO D'AZZARDO**

*Prevenzione e sostegni*

*Dott. Massimo Nantron Psicologo, Psicoterapeuta*

Mercoledì 23 novembre

### **cibiAMoci**

*Il piacere di mangiare e i suoi eccessi, l'ortoressia*

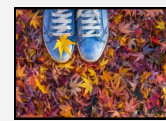
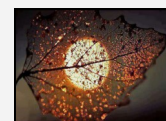
*Dott.ssa Marta Beretta Psicologa, psicoterapeuta*

Mercoledì 30 novembre

### **RACCONTARE LA MEDIAZIONE FAMILIARE**

*Breve viaggio tra le stagioni del percorso di Mediazione Familiare*

*Dott.ssa Loretta Brusa, Mediatrice Familiare A.I.Me.F.*



EOS cooperativa sociale onlus

**INGRESSO GRATUITO  
ORE 20.45**

**Cell: 3485153529**

**Info@eoscoop.com**

**<http://www.eoscoop.com/>**